

＼特別イベント開催／
かいかんまつり

開館祭

20th Anniversary

開館 20周年記念



無料開館



2023.2月11日(土祝)

開館時間

9:30～17:00

横浜都市発展記念館 横浜ユーラシア文化館

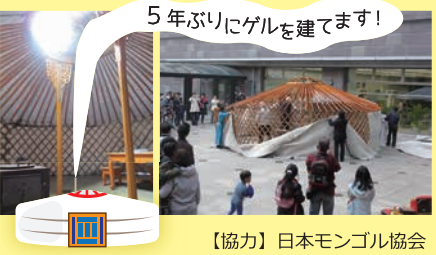


開館20周年記念 開館祭 無料開館

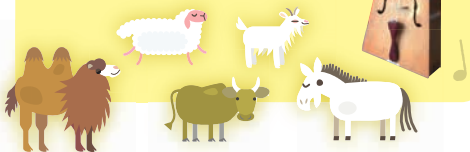
2023.2月11日(土)祝

※雨天時はプログラムが変更になります。

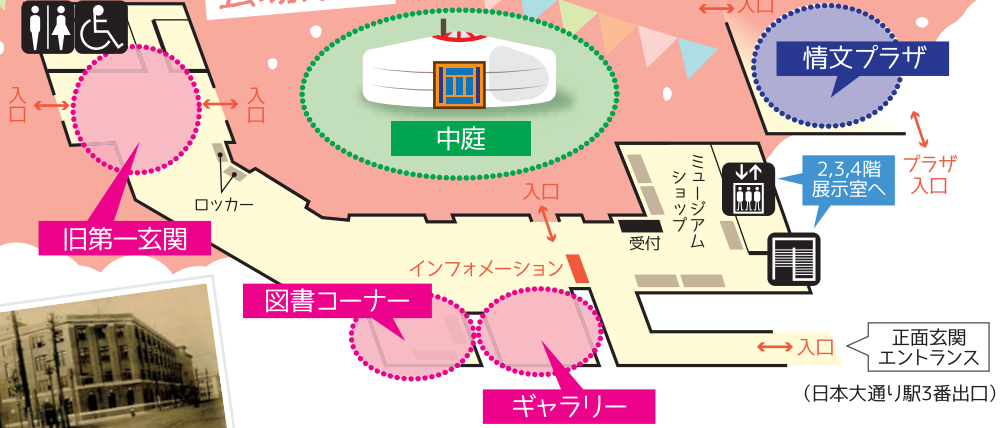
中庭 雨天中止
ゲルに集まれ!
公開11:30~16:00
設営10:00~11:30 解体16:00~16:45
モンゴルの伝統的な住居「ゲル」の設営・解体を行います。日中は内部を公開しておりますので、ご自由にご見学ください。
※雨天の場合は屋内でゲルの解説のみ実施



横浜情報文化センター 情文プラザ
ホーミー&馬頭琴の調べ
13:00~13:45 (受付12:45~)
出演: 田岡峰樹 定員40名
事前申込制
高さの異なる2つの音を一人で出す、モンゴルの伝統的な歌唱法「ホーミー」と馬頭琴。その草原に響くような調べを聴いてみましょう。
【田岡峰樹】内モンゴル出身の馬頭琴演奏家、蘇日図氏に師事。ホーミーを独学で習得。
※申込方法については、横浜ユーラシア文化館のホームページをご覧ください。



会場案内



建物ツアー

①11:00~11:30
②15:00~15:30
各回定員:15名

先着順

両館の建物は1929(昭和4)年に建てられた歴史的建造物です。その見どころを近代建築の視点から横浜都市発展記念館副館長がご案内します。

なつかしの昭和

街頭紙芝居

①12:00~12:30 ②14:30~15:00

どこからか聞こえてくる拍子木の音。あの音に心を躍らせた幼少期を過ごした人も、紙芝居を見たことのない人も是非お集まりください!
【語り手: なつかし亭 岸本茂樹】



2階 横浜ユーラシア文化館 ユーラシアの文化交流(常設展)

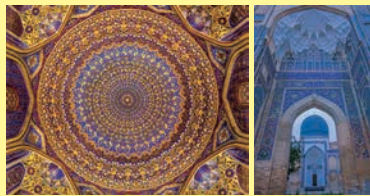
サインバイノー! スーホの部屋へようこそ!

ゲルの内部を再現したコーナー。ベッドや戸棚など珍しいモンゴルの調度品を展示しています。



青が誘う ウズベキスタン 萩野矢慶記写真展②

1階の写真展の続きです。ウズベキスタンの土人形なども展示しています。



1階 図書コーナー 20周年記念缶バッジ製作

9:30~16:30
開館20周年を記念した限定缶バッジです。お好きなデザインを選んで作ってみませんか?
1個 100円

1階 ギャラリー 青が誘う ウズベキスタン 萩野矢慶記写真展①

古代から東西交流の中継地として有名なウズベキスタンを撮り続けている写真家・萩野矢慶氏の写真展です。

3階 企画展示室 ユーラシアへのまなざし 造形の美と技

横浜ユーラシア文化館のコレクションの中核をなす東洋学者江上波夫氏(1906~2002)の収集品から、未公開資料を中心にユーラシアの造形世界を紹介します。



ギャラリートーク
14:00~(40分程度)

3階 エレベーターホール 開館20年の歩み

2003年3月に開館した横浜都市発展記念館・横浜ユーラシア文化館の20年間の展示の歩みをスライドショーでご紹介します。

4階 横浜都市発展記念館 「都市横浜」のあゆみ (常設展)

コーナー展示「関外と伊勢佐木の発展 吉田新田その後」開催中!

ミニ展示「横浜の鉄道歴史遺産」

車両・構造物・鉄道施設・廃線跡・記念碑など、横浜に残る鉄道歴史遺産を紹介します。
【協力】公益社団法人 横浜歴史資産調査会



横浜都市発展記念館
Museum of Yokohama Urban History

横浜ユーラシア文化館
Yokohama Museum of EurAsian Cultures

〒231-0021 神奈川県横浜市中区日本大通12 ☎045-663-2424

アクセス・みなとみらい線「日本大通り駅」3番出口(直結)
・JR根岸線「関内駅」南口、市営地下鉄「関内駅」1番出口(徒歩10分)
・市営バス・神奈中バス「日本大通り駅県庁前」(徒歩1分)

